

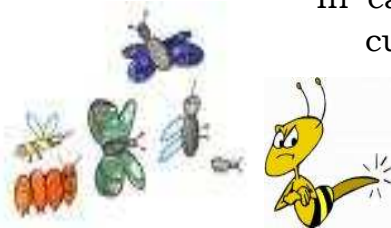
# PUNTURE D'INSETTO

Tutte le stagioni



6

## Punture di insetto



In caso di puntura di insetto, mettere un cubetto di ghiaccio avvolto in un involucro di cotone sulla zona colpita. Se si è punti in gola o sulla lingua conviene però andare subito al Pronto Soccorso.

**Per il prurito:** Possono essere utili creme contenenti idrocortisone 0,5% (consultare il pediatra). In caso di dolore intenso può essere utile il paracetamolo (10-15 mg/kg ogni 6-8 ore).

Se il bambino è allergico al veleno di vespe e api e ha avuto in passato una reazione anafilattica, in occasione di gite in campagna o quando ci si reca in zone molto lontane da un Ospedale è necessario sempre portare l'adrenalina per autosomministrazione (Fastjekt®). La fiala deve essere conservata al riparo della luce; ogni 15 giorni bisogna controllare che non abbia cambiato colore o contenga precipitati.

**Per proteggersi:** nelle escursioni in campagna far indossare pantaloni e indumenti a manica lunga introducendone il fondo all'interno delle calze; possono essere utili i repellenti (p.es. DEET, KBR), che tengono lontane zanzare e tafani, non api o vespe. Nei bambini, non applicarlo vicino a occhi, bocca e sulle mani. Per gli estratti vegetali, applicare una piccola quantità di crema su un braccio prima di spalmarla sul corpo, per valutare eventuali allergie.

E' meglio non utilizzare nessun tipo di repellente, **nei bambini al di sotto dei 2 anni**, i quali si portano spesso le mani al viso o alla bocca o si strofinano gli occhi con possibilità che si verifichino effetti indesiderati.

Ultimo aggiornamento: 19 Maggio 2009